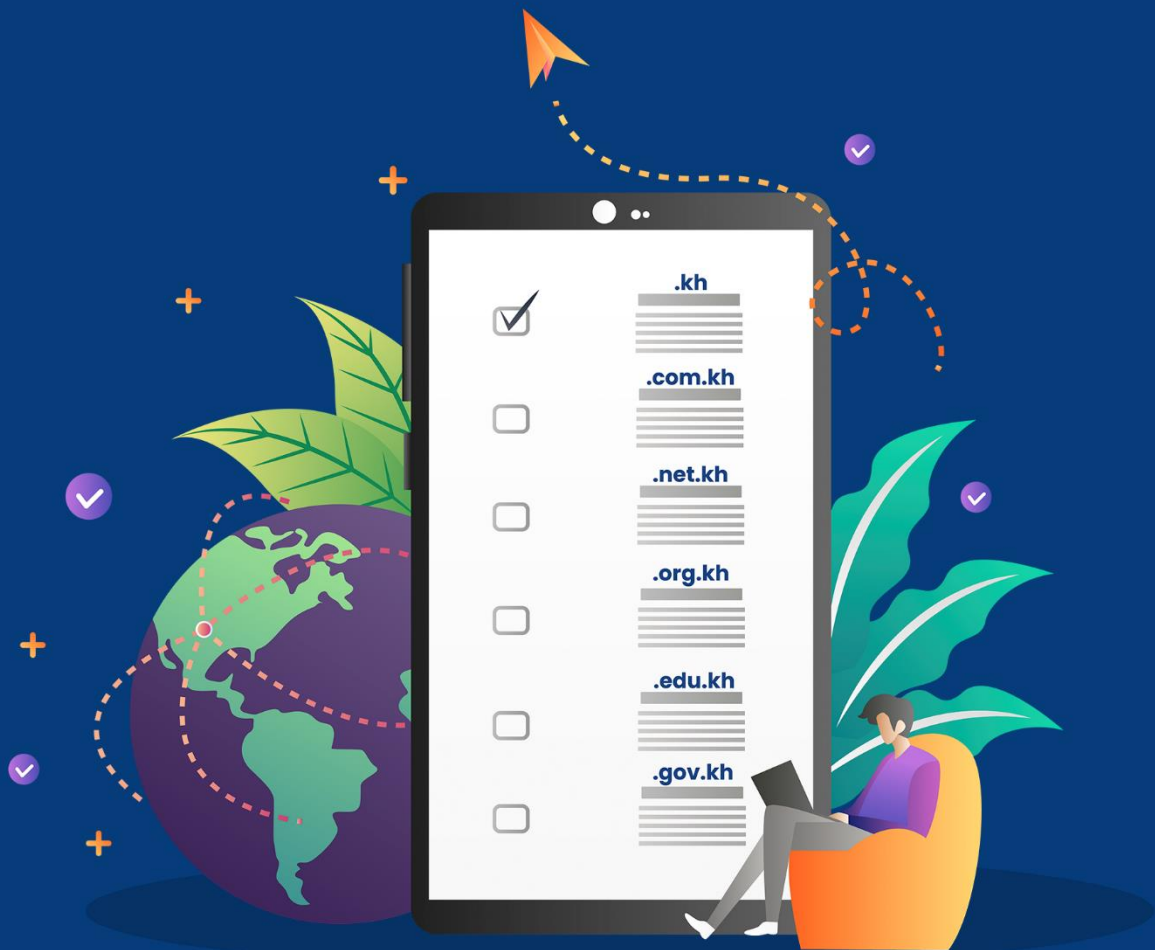




ក្រសួងប្រៃសណីយ៍និងទូរគមនាគមន៍
MINISTRY OF POST AND TELECOMMUNICATIONS

សៀវភៅមគ្គុទេសក៍

ដំណើរការស្នើសុំចុះឈ្មោះដែនធាតី .kh តាមរយៈប្រព័ន្ធស្វ័យប្រវត្តិកម្ម



មាតិកា

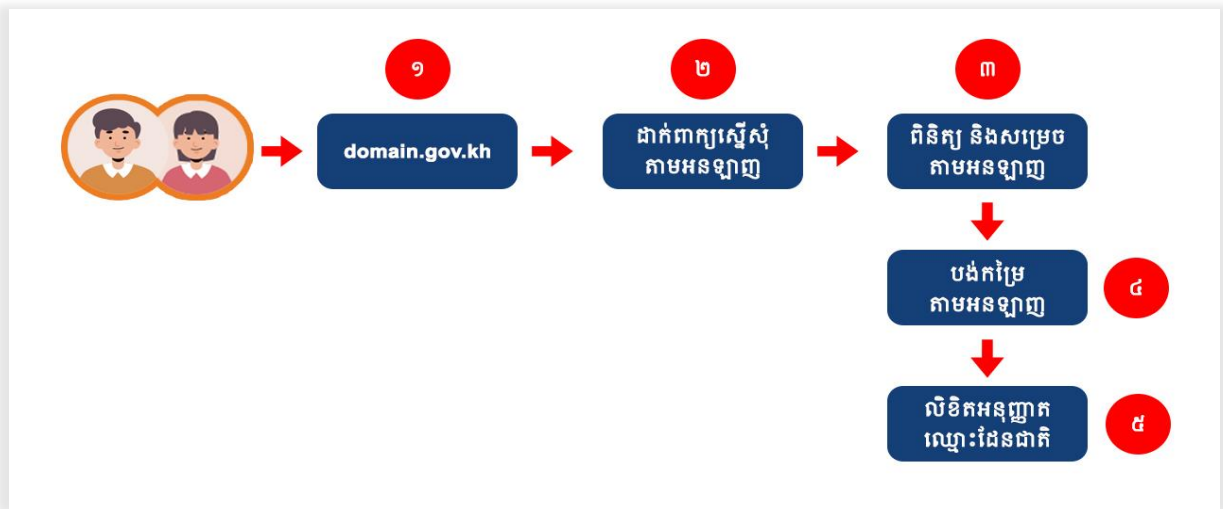
ផ្នែកទី១ ព័ត៌មានទូទៅ	១
១.១ ហេតុអ្វីត្រូវស្នើសុំចុះឈ្មោះដែនជាតិ .kh ?	១
១.២ នីតិវិធីនៃការស្នើសុំចុះឈ្មោះដែនជាតិ .kh តាមប្រព័ន្ធស្វ័យប្រវត្តិកម្ម.....	១
១.៣ ឯកសារភ្ជាប់.....	១
ផ្នែកទី២ ការស្នើសុំចុះឈ្មោះដែនជាតិ .kh តាមប្រព័ន្ធស្វ័យប្រវត្តិកម្ម	១
២.១ ការបង្កើតគណនីចូលប្រព័ន្ធស្នើសុំចុះឈ្មោះដែនជាតិ .kh.....	១
២.២ ការស្វែងយល់ពីម៉ឺនុយរបស់ប្រព័ន្ធស្នើសុំចុះឈ្មោះដែនជាតិ .kh.....	៤
២.៣ ដំណើរការស្នើសុំចុះឈ្មោះដែនជាតិ .kh	៥
២.៤ ដំណើរការបង់ប្រាក់	៩
ឧបសម្ព័ន្ធទី១ លក្ខខណ្ឌនិងឯកសារតម្រូវសម្រាប់ការស្នើសុំចុះឈ្មោះដែនកម្រិតទី១ .kh	១១
ឧបសម្ព័ន្ធទី២ លក្ខខណ្ឌនិងឯកសារតម្រូវសម្រាប់ការស្នើសុំចុះឈ្មោះដែនកម្រិតទី២ .kh.....	១២

ផ្នែកទី១ ៖ ព័ត៌មានទូទៅ

១.១ ហេតុអ្វីត្រូវស្នើសុំចុះឈ្មោះដែនជាតិ .kh ?

- ទទួលបានសិទ្ធិប្រើប្រាស់ឈ្មោះដែនជាតិ .kh
- បង្កើតអត្តសញ្ញាណផ្ទាល់ខ្លួនរបស់រូបវន្តបុគ្គលឬនីតិបុគ្គលនៅក្នុងប្រព័ន្ធអ៊ីនធឺណិត
- បង្កើនភាពជឿជាក់ និងទាក់ទាញអតិថិជននិងដៃគូសហការ
- ជំរុញភាពរីកចម្រើនទាំងអាជីវកម្ម និងកេរ្តិ៍ឈ្មោះ

១.២ នីតិវិធីនៃការស្នើសុំចុះឈ្មោះដែនជាតិ .kh តាមប្រព័ន្ធស្វ័យប្រវត្តិកម្ម



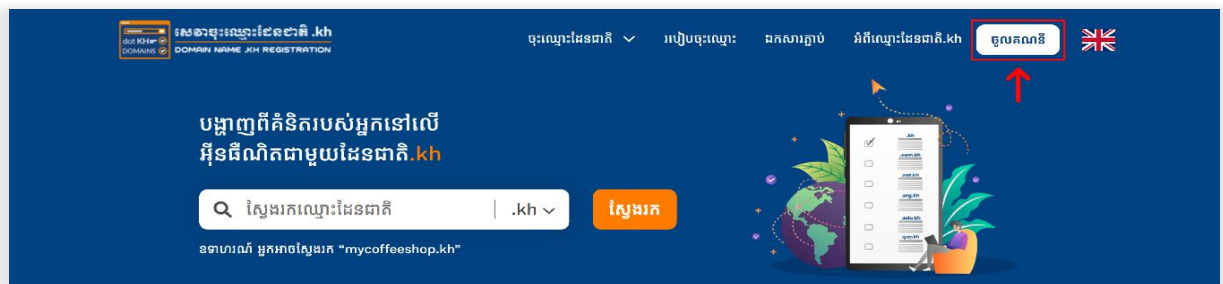
១.៣ ឯកសារត្រូវ

- ឯកសារភ្ជាប់ត្រូវបានកំណត់ទៅតាមប្រភេទនៃឈ្មោះដែនជាតិនីមួយៗ ដូចមានចែងក្នុងឧបសម្ព័ន្ធទី១ និងឧបសម្ព័ន្ធទី២
- រាល់ឯកសារភ្ជាប់ទាំងអស់ត្រូវស្ថិតក្នុងទម្រង់ JPG, PNG ឬ PDF និងមានទំហំមិនលើសពី ១០ MB
- រាល់ឯកសារភ្ជាប់ទាំងអស់ ត្រូវតែមានបញ្ជាក់ពីការិយាល័យច្រកចេញចូលតែមួយឬ មន្ទីរសាការី

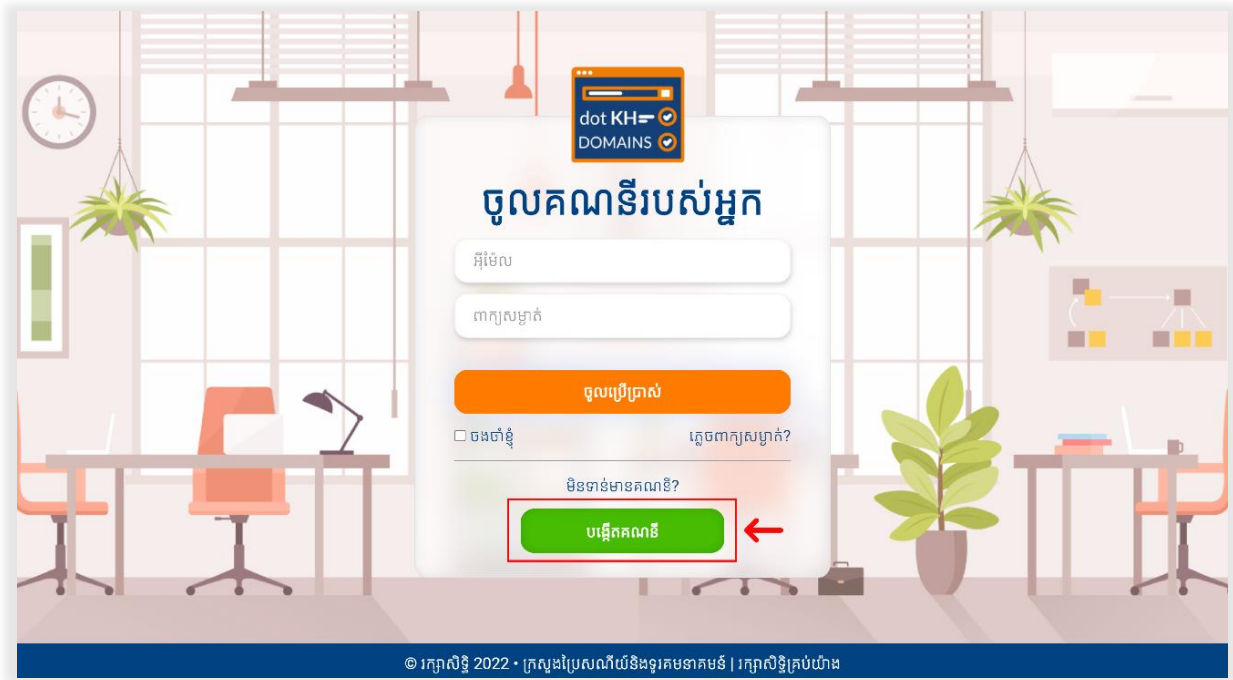
ផ្នែកទី២ ៖ ការស្នើសុំចុះឈ្មោះដែនជាតិ .kh តាមប្រព័ន្ធស្វ័យប្រវត្តិកម្ម

២.១ ការបង្កើតគណនីចូលប្រព័ន្ធស្នើសុំចុះឈ្មោះដែនជាតិ .kh

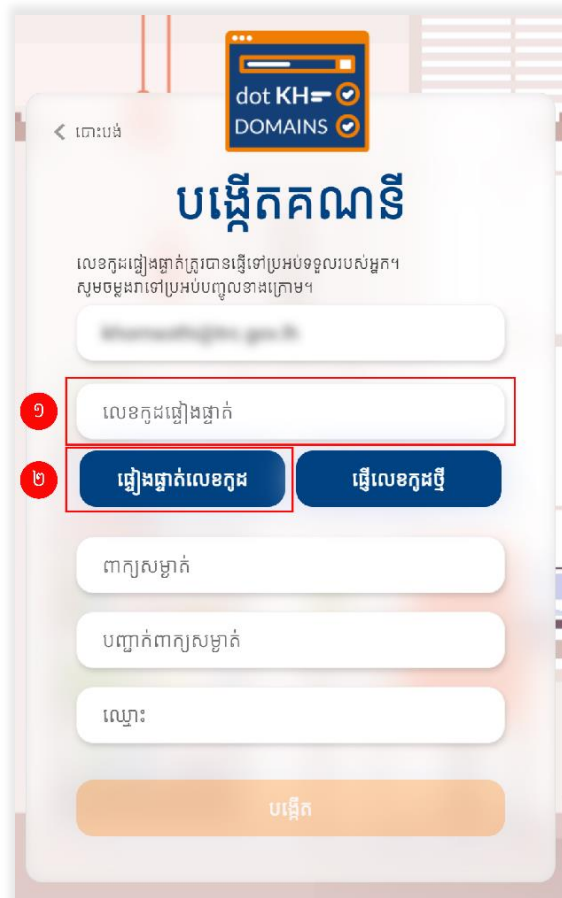
១. ចូលទៅតំណភ្ជាប់ដែលមានអាសយដ្ឋាន <https://domain.gov.kh>
២. ចុចប៊ូតុង “ចូលគណនី”។



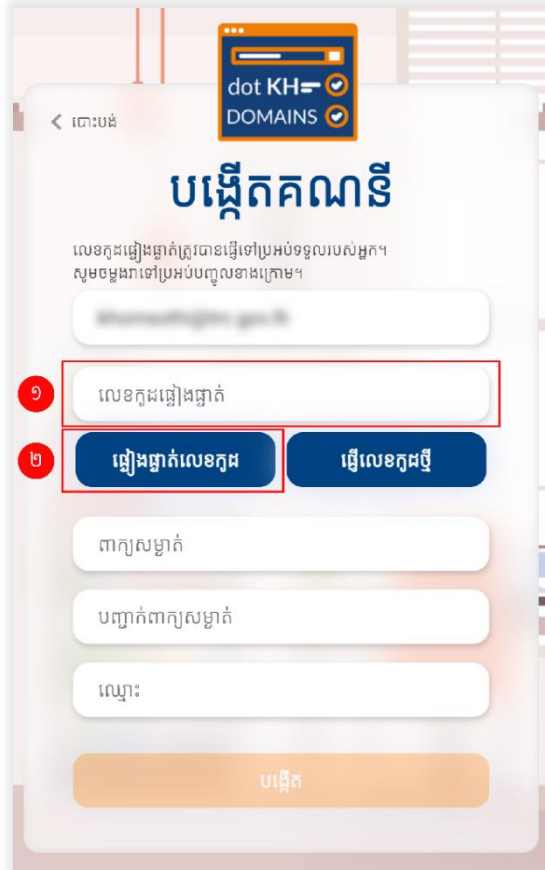
៣. ចុចប៊ូតុង “បង្កើតគណនី”។



៤. បញ្ចូលអ៊ីមែលផ្លូវការរបស់អ្នក រួចចុចប៊ូតុង “ធ្វើលេខកូដផ្ទៀងផ្ទាត់” នោះលេខកូដស្វ័យប្រវត្តិនឹងធ្វើទៅកាន់អ៊ីមែលផ្លូវការរបស់អ្នក។

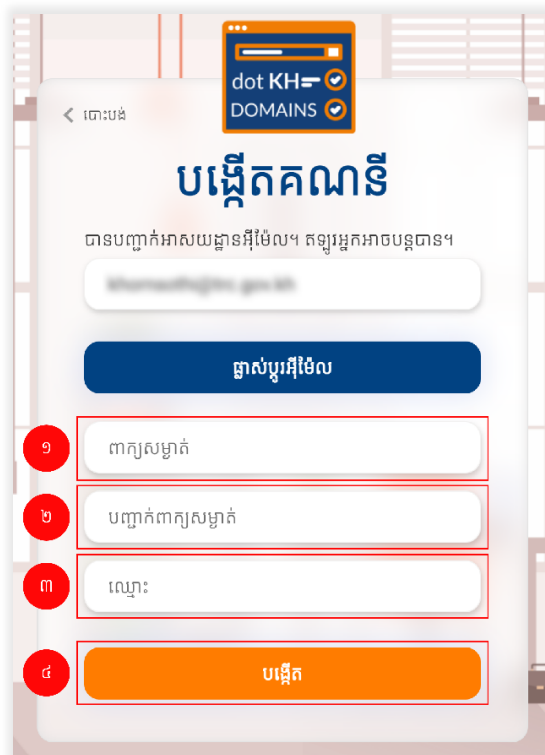


៥. វាយលេខកូដនោះចូលក្នុងប្រអប់ ដើម្បីបញ្ជាក់ពីអ៊ីមែលផ្លូវការរបស់អ្នក ។



*សម្គាល់: សូមប្រើប្រាស់អ៊ីមែលផ្លូវការរបស់នីតិបុគ្គលសម្រាប់បង្កើតគណនី ក្នុងករណីឈ្មោះដែនជាតិ ត្រូវបានស្នើសុំចុះឈ្មោះដោយនីតិបុគ្គល (ក្រុមហ៊ុន សមាគម ឬគ្រឹះស្ថានសិក្សា)។ អ៊ីមែលនេះមិនអាចធ្វើការផ្លាស់ប្តូរនៅពេលក្រោយបានទេ។

៦. បន្ទាប់មកបំពេញ ពាក្យសម្ងាត់ និងឈ្មោះរបស់អ្នក រួចចុចប៊ូតុង “បង្កើត”។



៧. បន្ទាប់ពីគណនីរបស់អ្នកត្រូវបានបង្កើតរួចរាល់ ផ្ទាំងនេះនឹងលោតឡើង ហើយអ្នកត្រូវបញ្ចូលព័ត៌មានផ្ទាល់ខ្លួនដែលតម្រូវ រួចចុចប៊ូតុង “រក្សាទុក” ។

ព័ត៌មានផ្ទាល់ខ្លួន

<input type="text" value="ឈ្មោះ"/>	<input type="text" value="ឈ្មោះជាអក្សរឡាតាំង"/>
<input type="text" value="ថ្ងៃខែឆ្នាំកំណើត"/> <small>mm/dd/yyyy</small>	<input type="text" value="ភេទ"/> <input type="text" value="សញ្ជាតិ"/> <input type="text" value="ប្រុស"/> <input type="text" value="ខ្មែរ"/>
<input type="text" value="លេខអត្តសញ្ញាណប័ណ្ណ / លិខិតឆ្លងដែន"/>	<input type="text" value="មុខងារ / តួនាទី"/>
<input type="text" value="អង្គការ / ក្រុមហ៊ុន"/>	<input type="text" value="លេខទូរស័ព្ទ"/>
<input type="text" value="អ៊ីមែលទំនាក់ទំនង"/>	<input type="text" value="អ៊ីមែលអ្នកប្រើប្រាស់"/>
<input type="text" value="អាសយដ្ឋាន"/>	

រក្សាទុក

២.២ ការស្វែងយល់ពីម៉ឺនុយរបស់ប្រព័ន្ធស្នើសុំចុះឈ្មោះដែនជាតិ .kh



១. ចុះឈ្មោះដែនជាតិ

- ព័ត៌មានទូទៅ ជាទំព័រដែលបង្ហាញព័ត៌មានទូទៅអំពីឈ្មោះដែនជាតិ .kh ។
- សំណួរ | ចម្លើយ ជាទំព័រដែលបង្ហាញពីសំណួរនិងចម្លើយដែលសួរញឹកញាប់អំពីឈ្មោះដែនជាតិ .kh ។
- ស្វែងរកម្ចាស់កម្មសិទ្ធិដែនជាតិ ជាទំព័រសម្រាប់ស្វែងរកម្ចាស់ឈ្មោះដែនជាតិ។

២. របៀបចុះឈ្មោះ ជាទំព័រដែលបង្ហាញពីនីតិវិធីស្នើសុំចុះឈ្មោះដែនជាតិ .kh តាមប្រព័ន្ធស្វ័យប្រវត្តិកម្ម។

៣. ឯកសារភ្ជាប់ ជាទំព័រដែលបង្ហាញពីព័ត៌មាននិងគំរូឯកសារភ្ជាប់សម្រាប់ការស្នើសុំចុះឈ្មោះដែនជាតិ .kh ទៅតាមប្រភេទនៃឈ្មោះដែនជាតិនីមួយៗ។

៤. អំពីឈ្មោះដែនជាតិ.kh ជាទំព័រដែលបង្ហាញពីចក្ខុវិស័យ បេសកកម្ម និងគុណតម្លៃរបស់ ឈ្មោះដែនជាតិ .kh។

៥. ដែនជាតិ

- កន្រ្តកដែនជាតិ ជាទំព័រដែលបង្ហាញពីឈ្មោះដែនជាតិ ដែលអ្នកចាប់អារម្មណ៍ហើយ អាចនឹងស្នើសុំ។ ឈ្មោះដែនជាតិ ដែលនៅក្នុងកន្រ្តកនេះមិនទាន់អាចប្រើប្រាស់ បានទេ។ អ្នកអាចប្រើប្រាស់ឈ្មោះដែនជាតិនេះបានលុះត្រាតែអ្នកធ្វើការទិញរួចរាល់។
- ដែនជាតិរបស់ខ្ញុំ ជាទំព័រដែលបង្ហាញពីឈ្មោះដែនជាតិដែលអ្នកបានស្នើសុំ ឬ កំពុងប្រើប្រាស់។

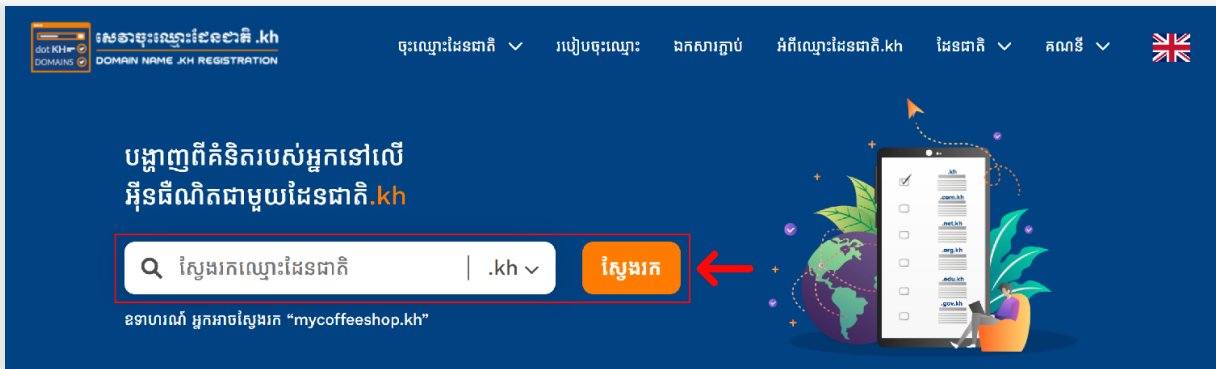
៦. គណនី

- ព័ត៌មានរបស់ខ្ញុំ ជាទំព័រដែលបង្ហាញព័ត៌មានគណនីរបស់អ្នក។ អ្នកអាចធ្វើការផ្លាស់ ប្តូរគ្រប់ព័ត៌មានទាំងអស់ លើកលែងតែអ៊ីមែលរបស់អ្នក។
- ផ្លាស់ប្តូរពាក្យសម្ងាត់ ជាប៊ូតុងសម្រាប់ផ្លាស់ប្តូរពាក្យសម្ងាត់។
- ចាកចេញ ជាប៊ូតុងសម្រាប់ចាកចេញពីប្រព័ន្ធ។

៧. ជាប៊ូតុងសម្រាប់ផ្លាស់ប្តូរភាសានៅលើប្រព័ន្ធ។

២.៣ ដំណើរការស្នើសុំចុះឈ្មោះដែនជាតិ .kh

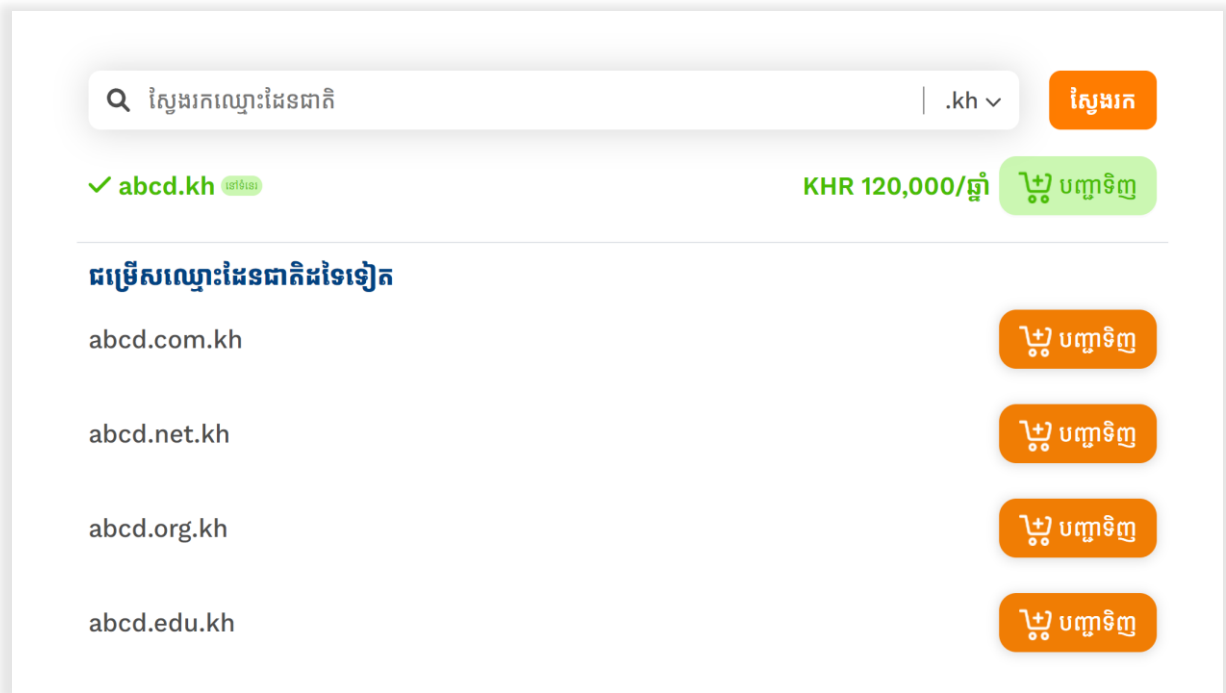
១. បញ្ចូលនិងស្វែងរកឈ្មោះដែលអ្នកចង់ទិញ រួចចុចប៊ូតុង “ស្វែងរក”។



២. ជ្រើសរើសប្រភេទដែនជាតិដែលអ្នកចង់ទិញ រួចចុច ប៊ូតុងបញ្ជាទិញឥឡូវនេះ

* បញ្ជាក់៖

- .kh ជាប្រភេទដែនសម្រាប់ រូបវន្តបុគ្គល និងនីតិបុគ្គល
- .com.kh & .net.kh ជាប្រភេទដែនសម្រាប់ សហគ្រាសពាណិជ្ជកម្ម ក្រុមហ៊ុន ឬ ស្ថាប័នផ្តល់សេវាបណ្តាញកុំព្យូទ័រ
- .org.kh ជាប្រភេទដែនសម្រាប់ អង្គការ សមាគម និងសហជីព
- .edu.kh ជាប្រភេទដែនសម្រាប់ គ្រឹះស្ថានអប់រំ



៣. បំពេញព័ត៌មានម្ចាស់ឈ្មោះដែនជាតិ រួចចុច “ប៊ូតុងបន្ទាប់”។ ករណី ព័ត៌មានទំនាក់ទំនង អ្នកគ្រប់គ្រងដែន អ្នកបច្ចេកទេសដែន អ្នកបង់ប្រាក់ដែន និងក្រុមហ៊ុន ខុសពីព័ត៌មាន ម្ចាស់ឈ្មោះដែនជាតិ សូមដោះសញ្ញាជីក រួចបំពេញព័ត៌មានដែលត្រឹមត្រូវ បន្ទាប់មកចុច “ប៊ូតុងបន្ទាប់”។

- **ម្ចាស់ឈ្មោះដែនជាតិ** ជាបុគ្គលដែលបានទទួលលិខិតអនុញ្ញាតចុះឈ្មោះការប្រើប្រាស់ឈ្មោះដែនជាតិពី ន.ទ.ក.
- **អ្នកគ្រប់គ្រង** ជាបុគ្គលដែលគ្រប់គ្រងកិច្ចការទូទៅដែលទាក់ទងនឹងឈ្មោះដែនជាតិ
- **អ្នកបច្ចេកទេស** ជាបុគ្គលដែលទទួលបន្ទុកផ្នែកបច្ចេកទេសរបស់ឈ្មោះដែនជាតិ
- **អ្នកបង់ប្រាក់** ជាបុគ្គលដែលទទួលបន្ទុកក្នុងការបង់កម្រៃរបស់ឈ្មោះដែនជាតិ
- **ក្រុមហ៊ុន** ជាស្ថាប័នដែលមានកម្មសិទ្ធិលើឈ្មោះដែនជាតិ

1.1. ព័ត៌មានម្ចាស់ឈ្មោះដែនធាតុ

ព័ត៌មានផ្ទាល់ខ្លួន

ឈ្មោះ - Sokha Sihanouk	ឈ្មោះជាអក្សរខ្មែរតាំង - សុខា សីហនុក	ភេទ - ប្រុស
ថ្ងៃខែឆ្នាំកំណើត - 15/05/1988	សញ្ជាតិ - ខ្មែរ	លេខអត្តសញ្ញាណប័ណ្ណ / លិខិតឆ្លងដែន - 9999999999999999

កូនាទីនិងស្ថាប័ន

មុខងារ / តួនាទី - Employer	អង្គការ / ក្រុមហ៊ុន - Sokha
-------------------------------	--------------------------------

ព័ត៌មានទំនាក់ទំនង

អ៊ីមែល - sokha.sihanouk@gmail.com	លេខទូរស័ព្ទ - 9999999999999999	លេខទូរសារ
អាសយដ្ឋាន - 15 Rue 7 Sihanouk		

1.2. ព័ត៌មានទំនាក់ទំនងអ្នកគ្រប់គ្រងដែន

អ្នកគ្រប់គ្រងដែនគឺជាជនបង្គោលដែលអាចផ្តល់នូវព័ត៌មានទូទៅទាក់ទងទៅនឹងដែន។

ដូចគ្នានឹងព័ត៌មានម្ចាស់ឈ្មោះដែនធាតុ
(បើព័ត៌មានខុសគ្នាសូមលុបសញ្ញាដឹក (tick) កិច្ចការរួច)

1.3. ព័ត៌មានទំនាក់ទំនងអ្នកបច្ចេកទេសដែន

អ្នកបច្ចេកទេសដែនគឺជាជនបង្គោលដែលអាចផ្តល់នូវព័ត៌មានបច្ចេកទេសទាក់ទងទៅនឹងដែនធាតុ។

ដូចគ្នានឹងព័ត៌មានម្ចាស់ឈ្មោះដែនធាតុ
(បើព័ត៌មានខុសគ្នាសូមលុបសញ្ញាដឹក (tick) កិច្ចការរួច)

1.4. ព័ត៌មានទំនាក់ទំនងអ្នកបង់ប្រាក់ដែន

អ្នកបង់ប្រាក់ដែនគឺជាជនបង្គោលដែលអាចផ្តល់នូវព័ត៌មាននៃការទូទាត់វិកយបត្រដែលពាក់ព័ន្ធនឹងដែនធាតុ។

ដូចគ្នានឹងព័ត៌មានម្ចាស់ឈ្មោះដែនធាតុ
(បើព័ត៌មានខុសគ្នាសូមលុបសញ្ញាដឹក (tick) កិច្ចការរួច)

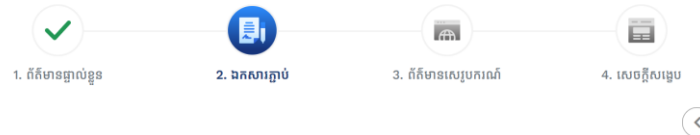
1.5. ព័ត៌មានក្រុមហ៊ុន

ដូចគ្នានឹងព័ត៌មានម្ចាស់ឈ្មោះដែនធាតុ
(បើព័ត៌មានខុសគ្នាសូមលុបសញ្ញាដឹក (tick) កិច្ចការរួច)

បន្ទាប់

៤. ភ្ជាប់ឯកសារតម្រូវ រួចចុចប៊ូតុង “បន្ទាប់”


abcde.com.kh



1. ព័ត៌មានផ្ទាល់ខ្លួន 2. ឯកសារភ្ជាប់ 3. ព័ត៌មានសៀវភៅ 4. សេចក្តីសម្រេច

2. ឯកសារភ្ជាប់

ដើម្បីទិញ "abcde.com.kh" សូម Upload ឯកសាររបស់អ្នក (pdf) ទំហំអតិបរមា ១០មេហ្គាប៊ៃ
1- ច្បាប់ចម្លងវិញ្ញាបនបត្របញ្ជាក់ការចុះឈ្មោះក្នុងបញ្ជីពាណិជ្ជកម្ម * (គំរូឯកសារ [📄](#))



ជ្រើសរើសឯកសារ

៥. បំពេញព័ត៌មានសេរូបករណ៍ រួចចុចប៊ូតុង “បន្ទាប់” ឬប្រសិនបើអ្នកពុំទាន់មានព័ត៌មានសេរូបករណ៍ អ្នកអាចចុចប៊ូតុង “វិលវិល” ដើម្បីទៅដំណាក់កាលបន្ទាប់។

abcde.com.kh

1. ព័ត៌មានផ្ទាល់ខ្លួន 2. ឯកសារភ្ជាប់ 3. ព័ត៌មានសេរូបករណ៍ 4. សេចក្តីសម្រេច

< > វិលវិល

3. ព័ត៌មានសេរូបករណ៍

សូមបញ្ចូលព័ត៌មាននៃឈ្មោះសេរូបករណ៍ សម្រាប់ abcde.com.kh

ឈ្មោះម៉ាស៊ីនសេរូបករណ៍ 1 !

ឈ្មោះសេរូបករណ៍ 1 <small>ឧទាហរណ៍ : ns1.hostname.com</small>	អាសយដ្ឋាន IP Address សេរូបករណ៍ 1 <small>ឧទាហរណ៍ : 117.86.10.5</small>
---	--

ឈ្មោះម៉ាស៊ីនសេរូបករណ៍ 2 !

ឈ្មោះសេរូបករណ៍ 2 <small>ឧទាហរណ៍ : ns1.hostname.com</small>	អាសយដ្ឋាន IP Address សេរូបករណ៍ 2 <small>ឧទាហរណ៍ : 117.86.10.5</small>
---	--

បន្ថែមសេរូបករណ៍ផ្ទុកទិន្នន័យ

បន្ទាប់

៦. ចុចសញ្ញាជីកប្រអប់ទាំងពីរ រួចចុចប៊ូតុង “រួចរាល់” ក្នុងការបញ្ចប់ដំណើរការស្នើសុំចុះឈ្មោះដែនជាតិ .kh។

3. ព័ត៌មានសេរូបករណ៍

*ខ្ញុំបានអាននិងយល់ស្របនឹង លក្ខខណ្ឌនៃការប្រើប្រាស់

*ខ្ញុំបាន/ទាន់ខ្ញុំ សូមធានាអះអាងថាព័ត៌មានដែលបានផ្តល់ខាងលើពិតជាត្រឹមត្រូវនិងពិតប្រាកដមែន។ ប្រសិនបើមានព័ត៌មានដែលមិនពិតប្រាកដ ខ្ញុំបាន/ទាន់ខ្ញុំសូមទទួលខុសត្រូវចំពោះមុខច្បាប់ហើយដែនរបស់ខ្ញុំនឹងត្រូវបានលុប។

រួចរាល់

៧. ឈ្មោះដែនជាតិដែលអ្នកបានស្នើសុំនឹងត្រូវដាក់ចូលក្នុងទំព័រ “ដែនជាតិរបស់ខ្ញុំ” ហើយពាក្យស្នើសុំរបស់អ្នកនឹងបញ្ជូនទៅនិយ័តករទូរគមនាគមន៍កម្ពុជា (ន.ទ.ក.) ដើម្បីពិនិត្យនិងសម្រេច។ ប្រសិនបើការស្នើសុំចុះឈ្មោះដែនជាតិរបស់អ្នកត្រូវបានអនុញ្ញាតដោយន.ទ.ក. អ្នកនឹងទទួលបានអ៊ីមែលបញ្ជាក់ពីការបង់កម្រៃសេវាចុះឈ្មោះដែនជាតិ។

២.៤ ដំណើរការបង់ប្រាក់

១. ចុច “តំណភ្ជាប់” នៅក្នុងអ៊ីមែលរបស់អ្នក ឬចូលទៅកាន់គេហទំព័រ domain.gov.kh ហើយចូលទៅកាន់ “ដែនជាតិរបស់ខ្ញុំ” រួចចុចលើឈ្មោះដែនជាតិដែលបង្ហាញថា “រង់ចាំការបង់ប្រាក់”។

ស្វែងរកឈ្មោះដែនជាតិរបស់អ្នក | .kh ស្វែងរក

អ្នកអាចធ្វើបច្ចុប្បន្នភាពព័ត៌មានលម្អិតរបស់ដែន និងព័ត៌មានទាក់ទងដែនរបស់អ្នក។

ដែនជាតិរបស់ខ្ញុំ

N°	ដែនជាតិ	ស្ថានភាពឯកសារ	ថ្ងៃផុតកំណត់
11	abcde.com.kh រង់ចាំការបង់ប្រាក់	បានអនុម័តលើឯកសារ	

២. ជ្រើសរើសចំនួនឆ្នាំដែលអ្នកចង់បង់ រួចចុចប៊ូតុង “បង់ប្រាក់ឥឡូវនេះ” សម្គាល់៖ ចំនួនទឹកប្រាក់ដែលអ្នកត្រូវបង់អាចផ្លាស់ប្តូរទៅតាមចំនួនឆ្នាំដែលអ្នកជ្រើសរើស

តម្លៃដែន

តម្លៃដែន KHR [input field]

តម្លៃសេវាឯកសារ KHR [input field]

សរុប KHR [input field]

abcde.com.kh KHR [input field] /ឆ្នាំ

2 ឆ្នាំ

រហូតដល់ [input field]

បង់ប្រាក់ឥឡូវនេះ

៣. ជ្រើសរើសវិធីសាស្ត្របង់ប្រាក់ រួចចុចប៊ូតុង “បន្ទាប់”



- ៤. បញ្ចូលព័ត៌មានដែលតម្រូវ
- ៥. នៅពេលដែលអ្នកបង់ប្រាក់រួចរាល់ អ្នកនឹងទទួលបានអ៊ីមែលបញ្ជាក់ពីការបង់ប្រាក់របស់អ្នក។ ឈ្មោះដែនជាតិរបស់អ្នកនឹងអាចប្រើប្រាស់បាន បន្ទាប់ពីអ្នកធ្វើការទូទាត់ប្រាក់រួចរាល់។

ឧបសម្ព័ន្ធទី១

លក្ខខណ្ឌនិងឯកសារតម្រូវសម្រាប់ការស្នើសុំចុះឈ្មោះដែនកម្រិតទី១ .kh

I- អតិថិជនដែលមានសិទ្ធិទទួលសេវា

ការស្នើសុំចុះឈ្មោះដែនជាតិក្រោមដែនកម្រិត១ អាចផ្តល់ឱ្យរូបវន្តបុគ្គលនិងនីតិបុគ្គល ទាំងក្នុងប្រទេស និងក្រៅប្រទេស។

II- ឯកសារតម្រូវសម្រាប់ទទួលបានសេវា

បុគ្គលដែលស្នើសុំឈ្មោះដែនជាតិ ក្រោមដែនកម្រិតទី១ ត្រូវភ្ជាប់មកជាមួយនូវឯកសារដូចខាងក្រោម៖

ក- សម្រាប់អ្នកស្នើសុំជារូបវន្តបុគ្គល

- ច្បាប់ចម្លងអត្តសញ្ញាណប័ណ្ណសញ្ជាតិខ្មែរ

ខ- សម្រាប់អ្នកសុំជានីតិបុគ្គល

១- ក្រុមហ៊ុនដែលបានចុះបញ្ជីនៅក្រសួងពាណិជ្ជកម្ម

- ច្បាប់ចម្លងវិញ្ញាបនបត្របញ្ជាក់ការចុះឈ្មោះក្នុងបញ្ជីពាណិជ្ជកម្ម
- ច្បាប់ចម្លងសម្រង់ក្រុមហ៊ុន
- ច្បាប់ចម្លងអត្តសញ្ញាណប័ណ្ណសញ្ជាតិខ្មែរ ឬលិខិតឆ្លងដែនរបស់អ្នកស្នើសុំ
- ច្បាប់ចម្លងវិញ្ញាបនបត្រចុះបញ្ជីម៉ាក (ប្រសិនបើមាន)

២- អង្គការ សមាគម និងសហជីព

- ច្បាប់ចម្លងលិខិតអនុញ្ញាតដែលចេញដោយក្រសួងការបរទេស និងសហប្រតិបត្តិការអន្តរជាតិ សម្រាប់សមាគម ឬអង្គការមិនមែនរដ្ឋាភិបាលបរទេស
- ច្បាប់ចម្លងលិខិតអនុញ្ញាតដែលចេញដោយក្រសួងមហាផ្ទៃសម្រាប់សមាគម និងអង្គការមិនមែនរដ្ឋាភិបាលក្នុងស្រុក
- ច្បាប់ចម្លងលិខិតអនុញ្ញាតដែលចេញដោយក្រសួងការងារ និងបណ្តុះបណ្តាលវិជ្ជាជីវៈសម្រាប់សហជីព ឬសមាគមនិយោជក
- ច្បាប់ចម្លងអត្តសញ្ញាណប័ណ្ណសញ្ជាតិខ្មែរ ឬលិខិតឆ្លងដែនរបស់អ្នកស្នើសុំ

៣- គ្រឹះស្ថានសិក្សា សាលាបណ្តុះបណ្តាល និងសកលវិទ្យាល័យ

- ច្បាប់ចម្លងនៃអនុក្រឹត្យបង្កើតឬទទួលស្គាល់សម្រាប់សកលវិទ្យាល័យ ឬប្រកាសឬលិខិតអនុញ្ញាតដែលចេញដោយក្រសួងអប់រំ យុវជន និងកីឡា សម្រាប់គ្រឹះស្ថានអប់រំផ្សេងទៀត
- ច្បាប់ចម្លងអត្តសញ្ញាណប័ណ្ណសញ្ជាតិខ្មែរ ឬលិខិតឆ្លងដែនរបស់អ្នកស្នើសុំ

ឧបសម្ព័ន្ធទី២

លក្ខខណ្ឌនិងឯកសារតម្រូវសម្រាប់ការស្នើសុំចុះឈ្មោះដែនកម្រិតទី២ .kh

I- អតិថិជនដែលមានសិទ្ធិទទួលសេវា

ការស្នើសុំចុះឈ្មោះដែនជាតិក្រោមដែនកម្រិត២ អាចផ្តល់ឱ្យនីតិបុគ្គល។

II- ឯកសារតម្រូវសម្រាប់ទទួលបានសេវា

បុគ្គលដែលស្នើសុំឈ្មោះដែនជាតិ ក្រោមដែនកម្រិតទី២ ត្រូវភ្ជាប់មកជាមួយនូវឯកសារដូចខាងក្រោម៖

១- ក្រុមហ៊ុនដែលបានចុះបញ្ជីនៅក្រសួងពាណិជ្ជកម្ម

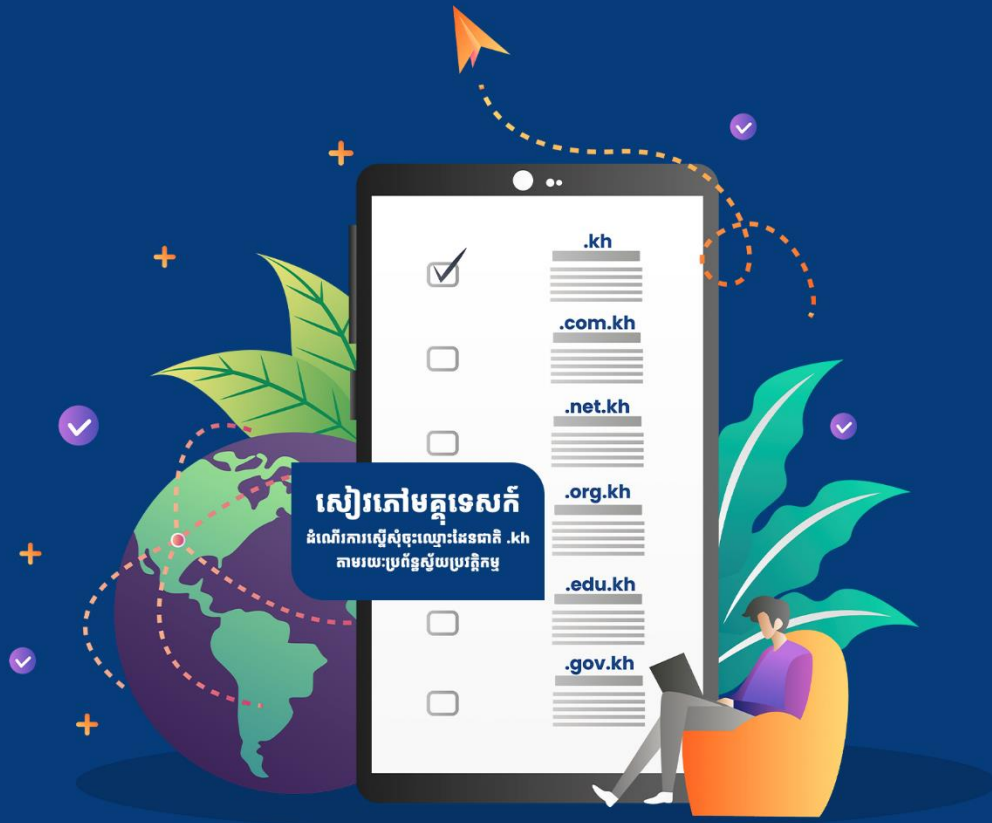
- ច្បាប់ចម្លងវិញ្ញាបនបត្របញ្ជាក់ការចុះឈ្មោះក្នុងបញ្ជីពាណិជ្ជកម្ម
- ច្បាប់ចម្លងសម្រង់ក្រុមហ៊ុន
- ច្បាប់ចម្លងអត្តសញ្ញាណប័ណ្ណសញ្ជាតិខ្មែរ ឬលិខិតឆ្លងដែនរបស់អ្នកស្នើសុំ
- ច្បាប់ចម្លងវិញ្ញាបនបត្រចុះបញ្ជីម៉ាក (ប្រសិនបើមាន)

២- អង្គការ សមាគម និងសហជីព

- ច្បាប់ចម្លងលិខិតអនុញ្ញាតដែលចេញដោយក្រសួងការបរទេស និងសហប្រតិបត្តិការអន្តរជាតិ សម្រាប់សមាគម ឬអង្គការមិនមែនរដ្ឋាភិបាលបរទេស
- ច្បាប់ចម្លងលិខិតអនុញ្ញាតដែលចេញដោយក្រសួងមហាផ្ទៃសម្រាប់សមាគម និងអង្គការមិនមែនរដ្ឋាភិបាលក្នុងស្រុក
- ច្បាប់ចម្លងលិខិតអនុញ្ញាតដែលចេញដោយក្រសួងការងារ និងបណ្តុះបណ្តាលវិជ្ជាជីវៈសម្រាប់សហជីព ឬសមាគមនិយោជក។
- ច្បាប់ចម្លងអត្តសញ្ញាណប័ណ្ណសញ្ជាតិខ្មែរ ឬលិខិតឆ្លងដែនរបស់អ្នកស្នើសុំ

៣- គ្រឹះស្ថានសិក្សា សាលាបណ្តុះបណ្តាល និងសកលវិទ្យាល័យ

- ច្បាប់ចម្លងនៃអនុក្រឹត្យបង្កើតឬទទួលស្គាល់សម្រាប់សកលវិទ្យាល័យ ឬប្រកាសឬលិខិតអនុញ្ញាតចេញដោយក្រសួងអប់រំ យុវជន និងកីឡា សម្រាប់គ្រឹះស្ថានអប់រំផ្សេងទៀត
- ច្បាប់ចម្លងអត្តសញ្ញាណប័ណ្ណសញ្ជាតិខ្មែរ ឬលិខិតឆ្លងដែនរបស់អ្នកស្នើសុំ



សៀវភៅមគ្គុទេសក៍

ដំណើរការស្នើសុំចុះឈ្មោះដែនពាតិ .kh
តាមរយៈប្រព័ន្ធស៊ុយប្រវត្តិកម្ម



សេវាចុះឈ្មោះដែនពាតិ .kh
DOMAIN NAME .KH REGISTRATION

